



Client _____ Quantité _____

Projet _____ Position _____

ROC 900

Modèle: R90/40PVE/A

Cod: MP01094124002

Données techniques

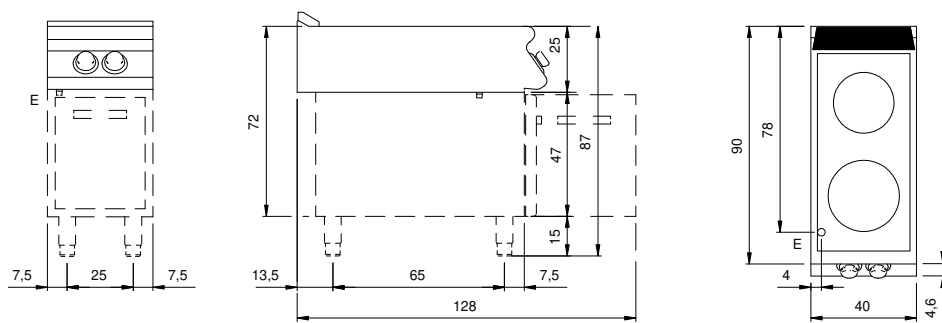
Modularité:	Sur placard ouvert
Dimension (mm):	400x900x870
Total puissance électrique (kW):	6,8
Alimentation électrique (V):	380-415
Ampère (A):	15,5
Phases:	3N
Section du câble (mmq):	5G2,5
Fréquence (Hz):	50-60
Volume net (m3):	0,313
Dimensions emballage (mm):	480x1026x1075
Poids brut (kg):	50,1
Volume brut (m3):	0,529

Caractéristiques

Plan de travail:	Réalisés en acier inoxydable AISI 304 d'une épaisseur de 20/10 mm
Boutons de commande:	Fabriquées en aluminium avec une protection contre l'eau IPX5
Grille d'évacuation:	Amovible en fonte

Fourneau électrique en vitrocéramique sur placards ouvert. Les côtés, le fond et le dos sont réalisés en acier inox. Le plan est entièrement réalisé en acier inox AISI 304 épaisseur 20/10. Prédéposé pour assurer une parfaite juxtaposition avec d'autres éléments. 2 zones de cuisson indépendantes (puissance 3.4 kW) avec réglage de la température. Les zones de cuisson délimitées par écran contours imprimés sur le verre, présentent une flexibilité maximale avec montée rapide de la température et sont dotées de dispositif contre les surchauffes. Boutons de commande hermétiques et imperméables. Protection IPX5. Équipement doté de pieds en acier inox réglables en hauteur. Protection IPX5. Alimentation électrique V AC 400 + 3N 50÷60 Hz - 6,8 kW.

Dessin technique



E: Alimentation électrique