

Client \_\_\_\_\_ Quantité \_\_\_\_\_  
Projet \_\_\_\_\_ Position \_\_\_\_\_**FUN 700**

Modèle: F70/80PVE/T

Cod: MP01092123002

**Données techniques**

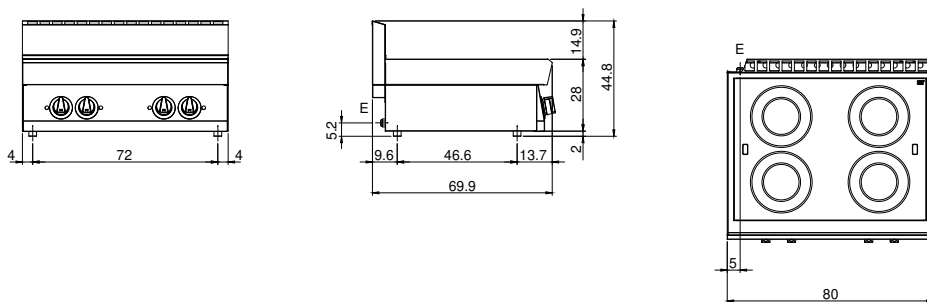
|                                  |             |
|----------------------------------|-------------|
| Modularité:                      | Top         |
| Dimension (mm):                  | 800x700x300 |
| Total puissance électrique (kW): | 10          |
| Alimentation électrique (V):     | 380-415     |
| Ampère (A):                      | 23          |
| Phases:                          | 3N          |
| Section du câble (mmq):          | 5G4         |
| Fréquence (Hz):                  | 50-60       |
| Volume net (m3):                 | 0,17        |
| Dimensions emballage (mm):       | 880x856x509 |
| Poids brut (kg):                 | 35,5        |
| Volume brut (m3):                | 0,383       |

**Caractéristiques**

|                      |  |
|----------------------|--|
| Plan de travail:     | Réalisés en acier inoxydable AISI 304 d'une épaisseur de 10/10 mm  |
| Boutons de commande: | Les boutons sont constitués d'un composé polymère robuste et résistant à la chaleur, avec un système empêchant que les liquides ne s'égouttent |

Plan de cuisson électrique en vitrocéramique version top. Plan en acier inox AISI 304 épaisseur 8/10 ; habillage en acier inox AISI 304 épaisseur 8/10 ; fonds et parties internes en acier AISI 430 ; renforts internes en matériau anti-corrosion (tôle aluminée). Plan de cuisson ample et hermétique, facile à nettoyer et caractérisé par des zones de cuisson indépendantes et un réglage graduel de la température. Les zones de cuisson présentent une flexibilité maximale avec montée rapide de la température et sont dotées de dispositif contre les surchauffes. 2 zones x 2,1 kW et 2 x 2,5 kW. Puissance totale 9,2 kW. Alimentation électrique VAC 400+3N 50÷60 Hz. Possibilité de montage sur pont et d'installation sur armoire ouverte ou avec portes.

## Dessin technique



E: Alimentation électrique