

Client _____ Quantité _____

Projet _____ Position _____

FUN 650

Modèle: F65/40PVE/T

Cod: MP01092122000

**Données techniques**

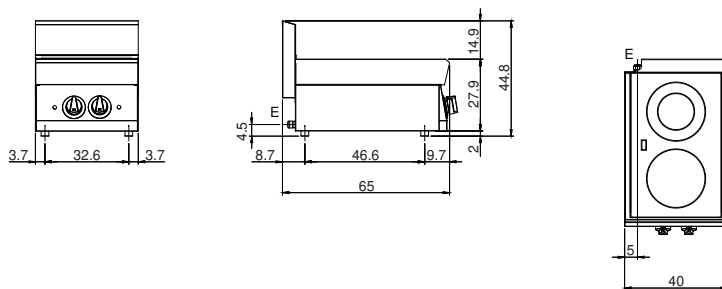
Modularité:	Top
Dimension (mm):	400x650x300
Total puissance électrique (kW):	4,6
Alimentation électrique (V):	380-415
Ampère (A):	11,5
Phases:	3N
Section du câble (mmq):	5G2,5
Fréquence (Hz):	50-60
Volume net (m3):	0,078
Dimensions emballage (mm):	477x776x612
Poids brut (kg):	20
Volume brut (m3):	0,227

Caractéristiques

Plan de travail:	Réalisés en acier inoxydable AISI 304 d'une épaisseur de 10/10 mm
Boutons de commande:	Les boutons sont constitués d'un composé polymère robuste et résistant à la chaleur, avec un système empêchant que les liquides ne s'égouttent

Plan de cuisson électrique en vitrocéramique, 2 zones. Plan en acier inox AISI 304 épaisseur 8/10 ; habillage en acier inox AISI 430 épaisseur 8/10 ; fonds et parties internes en acier AISI 430 ; renforts internes en matériau anti-corrosion (tôle aluminée). Plan de cuisson hermétique et facilement accessible pour l'entretien. Les zones de cuisson présentent une flexibilité maximale avec montée rapide de la température et sont dotées de dispositif contre les surchauffes. Six possibilités de réglage de la température pour chaque zone. Voyant lumineux d'alimentation électrique et de fonctionnement des zones de cuisson. Puissance : 1 zone x 2,1 kW et 1 zone x 2,4 kW. - Puissance totale 4,5 kW. Tension d'alimentation V AC 400+3N 50÷60 Hz.

Dessin technique



E: Alimentation électrique