



Client _____ Quantité _____
Projet _____ Position _____

ROC 900

Modèle: R90/120TPPGFB/A

Cod: MP01054114056

Données techniques

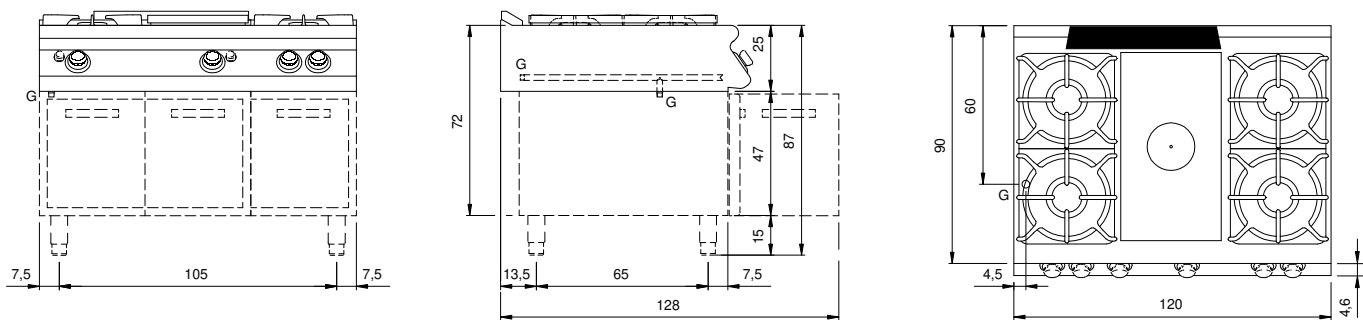
| | |
|---|--------------------|
| Modularité: | Sur placard ouvert |
| Dimension (mm): | 1200x900x870 |
| Total puissance gaz (Kcal/h): | 28376 |
| Total puissance gaz (kW): | 33 |
| Puissance de la plaque entière de gaz (kW): | 7 |
| Raccord gaz: | 1/2" |
| Dimensions emballage (mm): | 1280x1026x1109 |
| Poids brut (kg): | 152 |
| Puissance du brûleur 1 (kW): | 5,5 |
| Puissance du brûleur 2 (kW): | 7,5 |
| Puissance du brûleur 3 (kW): | 5,5 |
| Puissance du brûleur 4 (kW): | 7,5 |
| Volume brut (m3): | 1,456 |

Caractéristiques

| | |
|----------------------|---|
| Plan de travail: | Réalisés en acier inoxydable AISI 304 d'une épaisseur de 20/10 mm |
| Boutons de commande: | Fabriquées en aluminium avec une protection contre l'eau IPX5 |
| Grille d'évacuation: | Amovible en fonte |
| Kit Gas: | Kit de conversion au gaz naturel 30/50 m/bar (procédure d'essai de l'appareil avec gaz naturel G20) |

Cuisinière plaque coup de feu à gaz, 4 feux, sur placard ouverte. Les côtés, le fond et le dos sont réalisés en acier inox. Le plan est embouti et réalisé en acier inox AISI 304 épaisseur 20/10. Prédéposé pour assurer une parfaite juxtaposition avec d autres éléments. Cheminée postérieure en fonte émaillée. Plaque en acier caractérisée par des zones thermiques différenciées à haut rendement et dotée d anneau central amovible. Chauffage par brûleur en fonte avec puissance 7 kW. Alimentation du gaz par robinet avec valve de sécurité, thermocouple et veilleuse pour l allumage automatique de brûleur avec piézo-électrique sur le tableau de commande. Dimensions de la plaque 380x710 mm. Plan de cuisson doté de brûleurs rapides en fonte/laiton à haute puissance avec bacs en acier émaillé amovibles pour le nettoyage. 2 brûleurs de 7.5 kW et 2 brûleur de 5.5 kW. Boutons de commande hermétiques et imperméables. Équipement doté de pieds en acier inox réglables en hauteur. Équipement doté de pieds en acier inox réglables en hauteur. Protection IPX5. Alimentation à gaz, puissance 33 kW.

Déssin technique



G: Raccord gaz 1/2"