



Client _____ Quantité _____
 Projet _____ Position _____

ROC 900

Modèle: R90/120TPPGF/P

Cod: MP01054114012

Données techniques

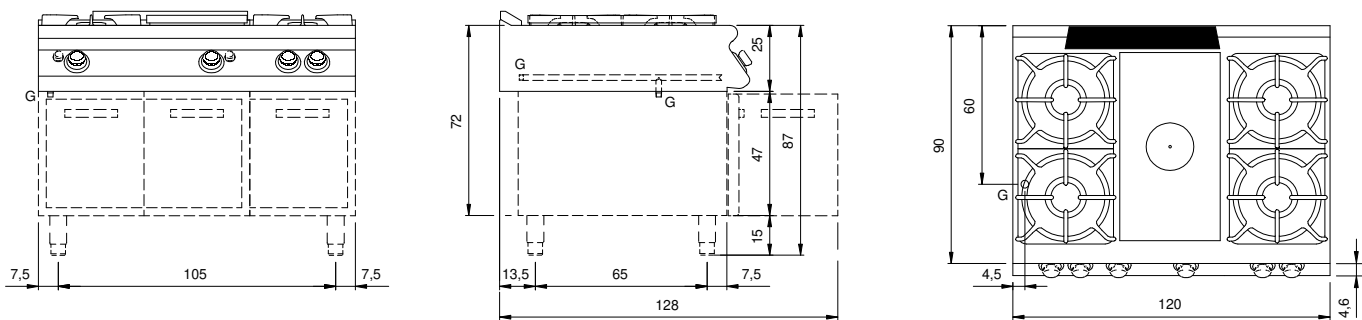
| | |
|---|-------------------------|
| Modularité: | Sur placard avec portes |
| Dimension (mm): | 1200x900x870 |
| Total puissance gaz (Kcal/h): | 36974 |
| Total puissance gaz (kW): | 43 |
| Puissance de la plaque entière de gaz (kW): | 7 |
| Raccord gaz: | 1/2" |
| Volume net (m3): | 0,94 |
| Dimensions emballage (mm): | 1280x1026x1109 |
| Poids brut (kg): | 162 |
| Puissance du brûleur 1 (kW): | 6 |
| Puissance du brûleur 2 (kW): | 10 |
| Puissance du brûleur 3 (kW): | 10 |
| Puissance du brûleur 4 (kW): | 10 |
| Volume brut (m3): | 1,456 |

Caractéristiques

| | |
|----------------------|---|
| Plan de travail: | Réalisés en acier inoxydable AISI 304 d'une épaisseur de 20/10 mm |
| Boutons de commande: | Fabriquées en aluminium avec une protection contre l'eau IPX5 |
| Poignées: | Les poignées en aluminium brossé offrent une prise sûre et solide avec une lignes ergonomiques |
| Grille d'évacuation: | Amovible en fonte |
| Kit Gas: | Kit de conversion au gaz naturel 30/50 m/bar (procédure d'essai de l'appareil avec gaz naturel G20) |

Cuisinière plaque coup de feu à gaz avec 4 feux sur placard avec portes. Les côtés, le fond et le dos sont réalisés en acier inox. Le plan est embouti et réalisé en acier inox AISI 304 épaisseur 20/10. Prédéposé pour assurer une parfaite juxtaposition avec d autres éléments. Cheminée postérieure en fonte émaillée. Plaque en acier caractérisée par des zones thermiques différenciées à haut rendement et dotée d anneau central amovible. Chauffage par brûleur en fonte avec puissance 7 kW. Alimentation du gaz par robinet avec valve de sécurité, thermocouple et veilleuse pour l allumage automatique de brûleur avec piézo-électrique sur le tableau de commande (doté de capuchon en caoutchouc à protection de l eau). Alimentation du feu a gaz par robinet avec valve de sécurité, thermocouple et veilleuse pour l allumage automatique des brûleurs. Plan avec angles arrondis hygiéniques doté de grilles en fonte émaillées de grande épaisseur, anti-acide. Équipement doté de 4 brûleurs à haut rendement en fonte/laiton, fixés hermétiquement au plan: 3 brûleurs de 10 kW et 1 brûleur de 6 kW (Puissances disponibles par brûleur: 3,5 kW, 6 kW, 7,5 kW, 10 kW). Boutons de commande hermétiques et imperméables. Équipement doté de pieds en acier inox réglables en hauteur. Porte emboutie avec poignée ergonomique. Protection IPX5. Alimentation à gaz, puissance totale 43 kW.

Déssin technique



G: Raccord gaz 1/2"