



Kunde _____ Menge _____
Projekt _____ Lage _____

ROC 900

Modell: R90/120TPPGF/P

Cod: MP01054114012

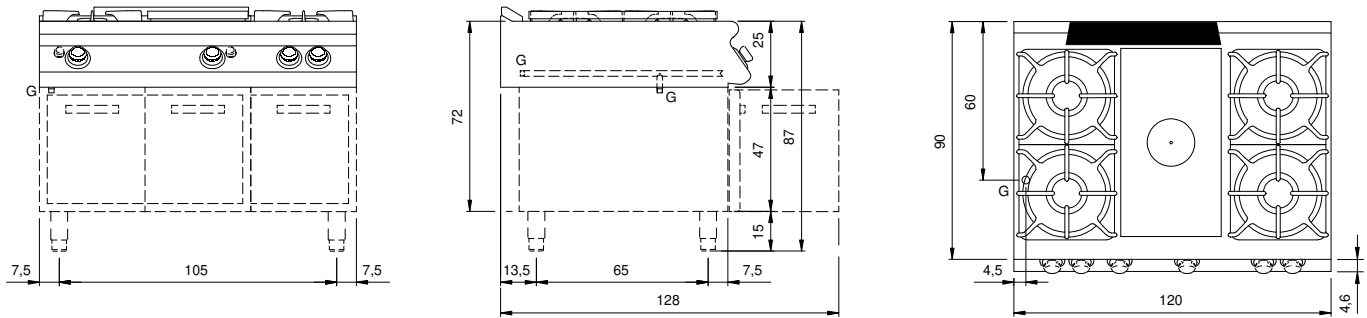
Technische Daten

Modularer Aufbau:	Auf Schrank mit Türen
Abmessungen (mm):	1200x900x870
Gas Gesamtleistung (Kcal/h):	36974
Gas Gesamtleistung (kW):	43
Ganzplattenleistung Gas (kW):	7
Gasanschluss:	1/2"
Nettovolumen (m3):	0,94
Verpackungsabmessungen (mm):	1280x1026x1109
Bruttogewicht (kg):	162
Brennerleistung 1 (kW):	6
Brennerleistung 2 (kW):	10
Brennerleistung 3 (kW):	10
Brennerleistung 4 (kW):	10
Bruttovolumen (m3):	1,456

Eigenschaften

Platte:	Aus Edelstahl AISI 304 mit Dicke 20/10 mm
Drehknöpfe:	Aus Aluminium mit Wasserschutz IPX5
Griffe:	Die Griffe aus gebürstetem Aluminium gewährleisten eine sichere und solide Griffbarkeit mit einem ergonomischen Linien
Dunstabzüge:	Abnehmbar, aus Gusseisen
Kit Gas:	Umwandlung zu Erdgas 30/50m/bar (mit Erdgas g20 getestet)

Technische Zeichnung



G: Conexión de gas de 1/2 "