



Cliente \_\_\_\_\_ Cantidad \_\_\_\_\_  
Proyecto \_\_\_\_\_ Posición \_\_\_\_\_

## ROC 900

Modelo: R90/80TPG/P

Cód.: MP01054114003

### Datos técnicos

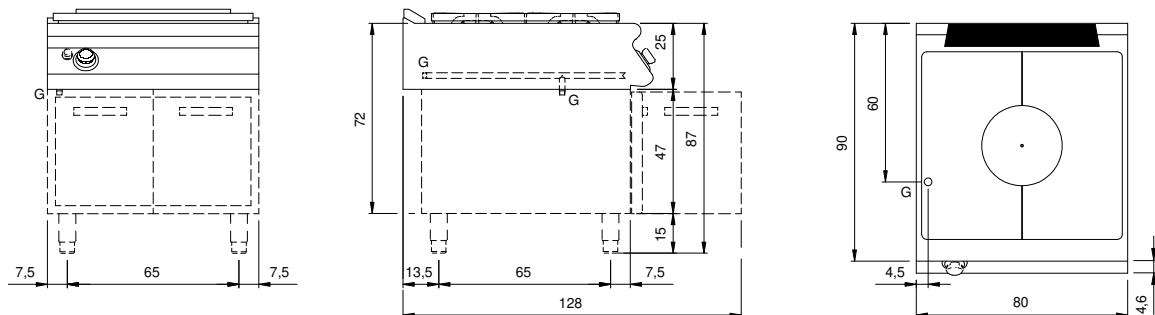
Modularidad:	Sobra base con puertas
Dimensiones (mm):	800x900x870
Potencia de gas total (Kcal/h):	10319
Potencia de gas total (kW):	12
Potencia total gas (kW):	12
Conexión de gas:	1/2"
Volumen neto (m3):	0,626
Dimensiones embalaje (mm):	880x1026x1109
Peso Bruto (kg):	129
Volumen bruto (m3):	1,001

### Características

Top:	Fabricado en acero inoxidable AISI 304 20/10 mm de espesor
Pomos:	Fabricado en aluminio con protección al agua IPX5
Tiradores:	Los mangos de aluminio cepillado permiten un agarre seguro y resistente con líneas ergonómicas
Chimenea:	Extraíble de hierro fundido
Kit Gas:	Equipo de conversión de gas natural 30/50 m/bar (ensayo con gas natural g20)

Placa radiantes a gas modelo sobre base con puertas. Laterales, parte inferior y trasera de acero inoxidable. Encimera de acero inoxidable AISI 304, espesor 20/10. Predisposición para la unión de cabeza. Humero trasero de hierro fundido esmaltado; Placa radiante hierro fundido caracterizada por zonas térmicas diferenciadas de alta eficiencia y equipada con plato central desmontable. El calentamiento se realiza mediante un quemador de hierro fundido con una potencia de 12 kW. El gas es suministrado por un grifo de seguridad con termopar y quemador piloto para el encendido automático del quemador. Encendido por dispositivo piezoeléctrico. Dimensiones de la placa 760x710. Las perillas de mando de laberinto evitan que el agua entre en el interior durante las operaciones de limpieza. Base fabricada totalmente en acero inoxidable. Puertas ranuradas. Manijas ergonómicas. Patas de acero inoxidable regulables en altura. Grado de protección IPX5. Alimentación a gas, potencia total 12 kW.

## Diseño técnico



G: Conexión de gas de 1/2 "