

Client _____ Quantité _____

Projet _____ Position _____

FUN 700

Modèle: F70/80TPE/T

Cod: MP01052123000

**Données techniques**

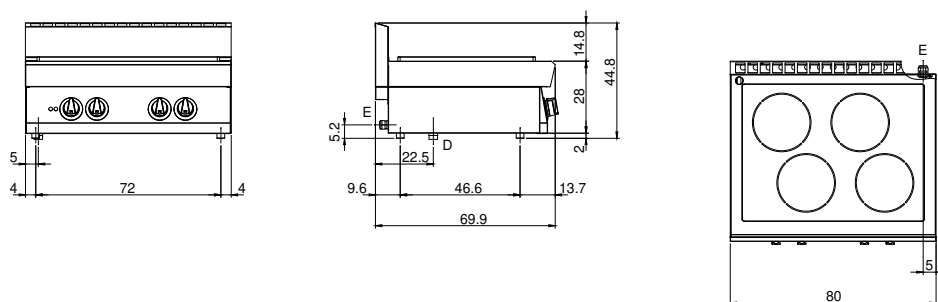
Modularité:	Top
Dimension (mm):	800x700x300
Total puissance électrique (kW):	10
Alimentation électrique (V):	380-415
Ampère (A):	23
Phases:	3N
Section du câble (mmq):	5G4
Fréquence (Hz):	50-60
Vidange eau:	1"
Volume net (m3):	0,17
Dimensions emballage (mm):	880x856x509
Poids brut (kg):	100
Volume brut (m3):	0,383

Caractéristiques

Plan de travail:	Réalisés en acier inoxydable AISI 304 d'une épaisseur de 10/10 mm
Boutons de commande:	Les boutons sont constitués d'un composé polymère robuste et résistant à la chaleur, avec un système empêchant que les liquides ne s'égouttent

Plaque coup de feu 4 plaques sur placard ouverte. Les côtés, le fond et le dos sont réalisés en acier inox. Le plan est entièrement réalisé en acier AISI 304, épaisseur 20/10. Prédisposé pour assurer une parfaite juxtaposition avec d autres éléments. Cheminée postérieure en fonte émaillée. Plaque en acier à haute conductibilité thermique en acier 16M06, avec zones de cuisson indiquées sur la partie supérieure, 4 zones de cuisson indépendantes avec 3 possibilités de réglage de la puissance, moyennant commutateur. Chauffage moyennant des résistances blindées en acier inox oncoloy 800, situées sous la plaque de cuisson à contact direct et dotées d un limiteur qui agit en mode automatique, empêche que la température maximale programmée ne soit dépassée et atteint à régime 480°C. Un canal périmétral facilite la récupération des résidus et le nettoyage. 4 zones de cuisson de 2,5 kW chacune. Voyant lumineux d alimentation électrique et de fonctionnement des plaques. Boutons de commande à labyrinthe pour empêcher la pénétration de l eau pendant les opération de nettoyage. Base réalisée en acier inox . Équipement doté de pieds en acier inox réglables en hauteur. Protection IPX5. Équipement doté de pieds en acier inox réglables en hauteur. Alimentation électrique VAC 400 + 3N 50÷60 Hz. Puissance totale 10 kW.

Dessin technique



E: Alimentation électrique