



Cliente \_\_\_\_\_ Quantità \_\_\_\_\_

Progetto \_\_\_\_\_ Posizione \_\_\_\_\_

**FUN 700****Modello:** F70/110TPPGFB/T**Cod:** MP01052113007**Dati Tecnici**

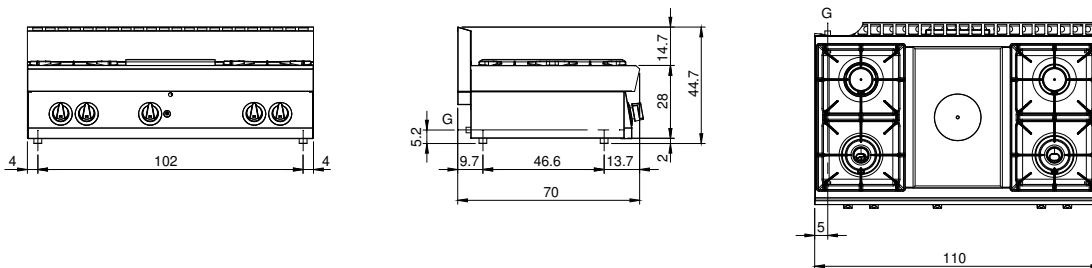
<b>Modularità:</b>	Top
<b>Dimensioni (mm):</b>	1100x700x300
<b>Potenza gas totale (Kcal/h):</b>	20980
<b>Potenza gas totale (kW):</b>	24,4
<b>Potenza tuttapietra gas (kW):</b>	5,5
<b>Connessione gas:</b>	1/2"
<b>Volume netto (m3):</b>	0,22
<b>Dimensioni imballo (mm):</b>	1176x776x636
<b>Peso lordo (kg):</b>	70
<b>Potenza fuoco 1 (kW):</b>	5,5
<b>Potenza fuoco 2 (kW):</b>	3,7
<b>Potenza fuoco 3 (kW):</b>	5,5
<b>Potenza fuoco 4 (kW):</b>	3,7
<b>Volume lordo (m3):</b>	0,580

**Caratteristiche**

<b>Griglie:</b>	In ghisa con spartifiamma in ottone mono corona e doppia corona con pilota
<b>Piano:</b>	Realizzato in acciaio inox AISI 304 con spessore 10/10 mm
<b>Manopole:</b>	Realizzate in una robusta miscela di polimero termoresistente di colore nero dotate di labirinto antri trafilemento liquidi
<b>Kit Gas:</b>	Kit conversione da gas naturale 30/50 m/bar (collaudo con gas naturale)

Cucina tuttapietra a gas, 4 fuochi top. Piano in acciaio inox AISI 304 spessore 8/10; involucro in acciaio inox AISI 304 spessore 8/10; fondi e parti interne in acciaio; rinforzi interni eseguiti in materiale anticorrosione (lamiera alluminata). Tuttapietra in acciaio caratterizzata da zone termiche differenziate ad alto rendimento e dotata di anello centrale estraibile. Il riscaldamento avviene tramite bruciatore centrale in ghisa di elevata potenzialità con bruciatore pilota ad accensione piezoelettrica. L'erogazione del gas avviene mediante valvola di sicurezza a termocoppia. Piano di cottura 4 fuochi dotato di bruciatori rapidi in ghisa/ottone di elevata potenza con bruciatore pilota per l'accensione automatica. L'erogazione del gas avviene mediante valvola in sicurezza con termocoppia. La bacinella in acciaio smaltato è facilmente estraibile per la pulizia. La griglia del piano cottura è in ghisa smaltata antiacido. Tutta piastra nr. 1 bruciatore 5,5 kW. Piano di cottura 4 fuochi nr. 2 bruciatore x 3,7 kW e nr. 2 x 5,5 kW. Potenza totale gas 23,9 kW.

## Disegno tecnico



**G:** Connessione gas 1/2"