



Kunde _____ Menge _____
Projekt _____ Lage _____

ROC 900

Modell: R90/80CFGEB

Cod: MP01034134050

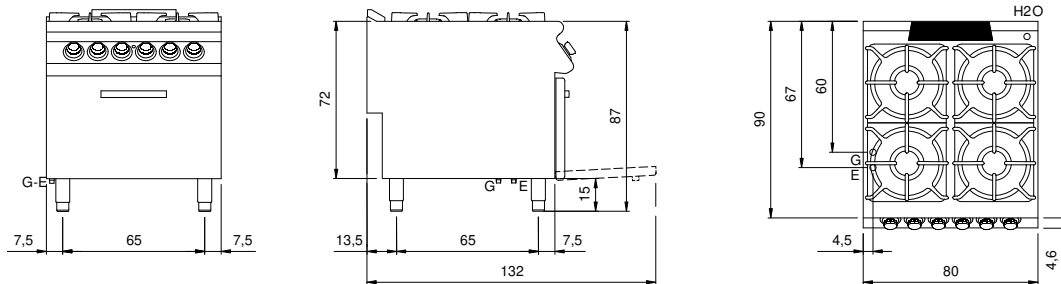
Technische Daten

Modularer Aufbau:	Elektroofen
Abmessungen (mm):	800x900x870
Größe des Backofens (mm):	555x660x257
Elektrische Gesamtleistung (kW):	6
Gas Gesamtleistung (Kcal/h):	22356
Gas Gesamtleistung (kW):	26
Typ des Backofens:	Statischer
Backofen Leistung (kW):	6
Ofen Temperaturbereich (°C):	50-300
Gasanschluss:	1/2"
Versorgung (V):	380-415
Ampere (A):	14
Phasen:	3N
Kabelquerschnitt (mmq):	5G1,5
Frequenz (Hz):	50-60
Nettovolumen (m3):	0,626
Verpackungsabmessungen (mm):	880x1026x1109
Bruttogewicht (kg):	154,1
Brennerleistung 1 (kW):	5,5
Brennerleistung 2 (kW):	7,5
Brennerleistung 3 (kW):	7,5
Brennerleistung 4 (kW):	5,5
Bruttovolumen (m3):	1,001

Eigenschaften

Brenner:	Brenner mit Einzel- und Doppelkranz aus Gusseisen und Flammenverteiler aus Messing
Grills:	Für einzelne Kochstelle aus Gusseisen oder Edelstahl (optional), spülmaschinenfest
Platte:	Aus Edelstahl AISI 304 mit Dicke 20/10 mm und Behälter
Drehknöpfe:	Aus Aluminium mit Wasserschutz IPX5
Griffe:	Die Griffe aus gebürstetem Aluminium gewährleisten eine sichere und solide Griffbarkeit mit einem ergonomischen Linien
Dunstabzüge:	Abnehmbar, aus Gusseisen
Kit Gas:	Umwandlung zu Erdgas 30/50m/bar (mit Erdgas g20 getestet)

Technische Zeichnung



G: Conexión de gas de 1/2 "

E: Elektrobetrieb