



Cliente \_\_\_\_\_ Cantidad \_\_\_\_\_  
 Progetto \_\_\_\_\_ Posición \_\_\_\_\_

## ROC 900

Modelo: R90/120CFGEV

Cód.: MP01034134003

### Datos técnicos

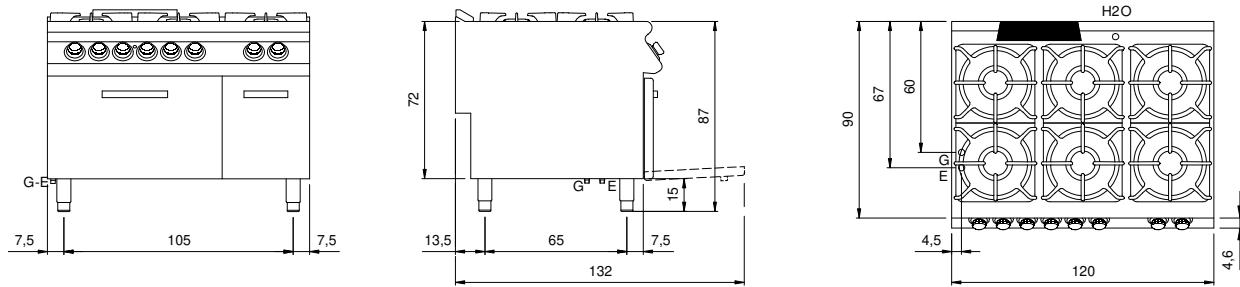
Modularidad:	Forno elettrico
Dimensiones (mm):	1200x900x870
Tamaño del horno (mm):	555x655x255
Potencia eléctrica total (kW):	6
Potencia de gas total (Kcal/h):	44712
Potencia de gas total (kW):	52
Tipo de horno:	Ventilato
Potencia de horno (kW):	6
Rangos de temperatura de horno (°C):	50-300
Conexión de gas:	1/2"
Carga (V):	380-415
Amperio (A):	14
Fases:	3N
Sección del cable (mmq):	5G1,5
Frecuencia (Hz):	50-60
Volumen neto (m3):	0,94
Dimensiones embalaje (mm):	1280x1026x1109
Peso Bruto (kg):	186,6
Potencia del quemador 1 (kW):	6
Potencia del quemador 2 (kW):	10
Potencia del quemador 3 (kW):	10
Potencia del quemador 4 (kW):	10
Potencia del quemador 5 (kW):	6
Potencia del quemador 6 (kW):	10
Volumen bruto (m3):	1,456

### Características

Quemadores:	Mono e doppia corona in ghisa con spartifiamma in ottone
Parrillas:	Per singolo fuoco in ghisa o in acciaio inox (optional) lavabili in lavastoviglie
Top:	Piano stampato realizzato in acciaio inox AISI 304 spessore 20/10 mm
Pomos:	Realizzate in alluminio con protezione all'acqua IPX5
Tiradores:	Robusto alluminio spazzolato, design ergonomico
Chimenea:	Amovibile realizzato in ghisa
Kit Gas:	Kit conversión da gas naturale 30/50 m/bar (collaudo con gas naturale)

Cucina gas 6 fuochi su forno elettrico a convezione. Fianchi, fondo e schienale in acciaio inox. Piano stampato in acciaio inox AISI 304 spessore 20/10; predisposizione per l'unione di testa. Camino posteriore in ghisa smaltata. Erogazione gas mediante rubinetti valvolati in sicurezza con termocoppia e bruciatore pilota, per l'accensione automatica dei bruciatori. Piano con angoli raggianti igienici dotato di griglie in ghisa smaltate di elevato spessore resistenti agli acidi. Apparecchiatura dotata di quattro bruciatori rapidi in ghisa/ottone, ermeticamente fissati al piano, nr.4 bruciatori da 10 kW e nr.2 bruciatore da 6 kW. (Potenze disponibili per bruciatore: 3,5 kW, 6 kW, 7,5 kW, 10 kW). Forno elettrico a convezione GN 2/1. Riscaldamento tramite resistenze superiori ed inferiori a regolazione indipendente. Regolazione della temperatura, tramite termostato, da 50°C a 300°C. Termostato di sicurezza. Lampada spia per indicare corretto funzionamento del forno. Camera di cottura in acciaio inox. Controporta forno in acciaio inox con tenuta a labirinto. Potenza forno 6 kW. Manopole di comando a labirinto che impediscono penetrazione di acqua all'interno durante le operazioni di pulizia. Apparecchiatura dotata di piedini regolabili in altezza. Apparecchiatura dotata di piedini regolabili in altezza in acciaio inox. Porta con maniglia ergonomica. Grado di protezione IPX5. Potenza gas totale 52 kW. Alimentazione elettrica VAC 400 3N 50÷60 Hz - 6 kW.

## Diseño técnico



G: Conexión de gas de 1/2 "

E: Alimentación eléctrica