



Client _____ Quantité _____
 Projet _____ Position _____

ROC 900

Modèle: R90/120CFG

Cod: MP01034114001

Données techniques

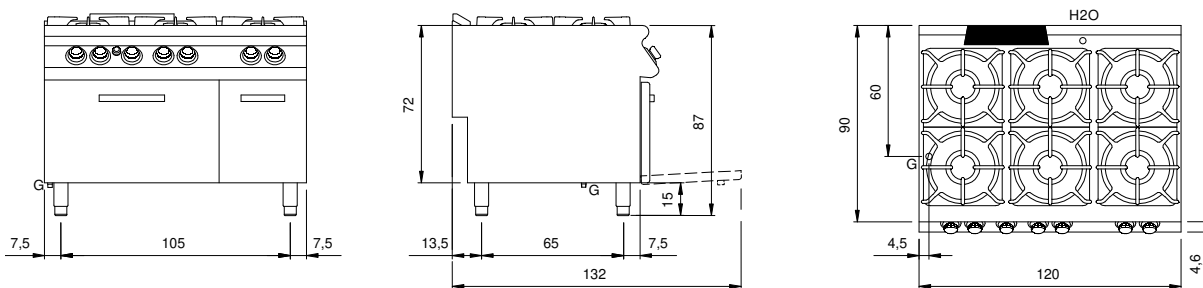
Modularité:	Four gaz
Dimension (mm):	1200x900x870
Dimensions du four (mm):	555x660x289
Total puissance gaz (Kcal/h):	51591
Total puissance gaz (kW):	60
Type de four:	Four statique
Puissance du four (kW):	8
Gamme température du four (°C):	95-300
Raccord gaz:	1/2"
Volume net (m3):	0,94
Dimensions emballage (mm):	1280x1026x1109
Poids brut (kg):	186,6
Puissance du brûleur 1 (kW):	6
Puissance du brûleur 2 (kW):	10
Puissance du brûleur 3 (kW):	10
Puissance du brûleur 4 (kW):	10
Puissance du brûleur 5 (kW):	6
Puissance du brûleur 6 (kW):	10
Volume brut (m3):	1,456

Caractéristiques

Brûleurs:	Brûleurs à couronne simple et double en fonte avec diffuseurs de flamme en laiton
Grilles:	Pour brûleur unique en fonte ou en acier inox (en option), lavables au lave-vaisselle
Plan de travail:	Plan embouti en acier inoxydable AISI 304 de 20/10 mm d'épaisseur
Boutons de commande:	Fabriquées en aluminium avec une protection contre l'eau IPX5
Poignées:	Les poignées en aluminium brossé offrent une prise sûre et solide avec une lignes ergonomiques
Grille d'évacuation:	Amovible en fonte
Kit Gas:	Kit de conversion au gaz naturel 30/50 m/bar (procédure d'essai de l'appareil avec gaz naturel G20)

Cuisinière à gaz, 6 feux avec four à gaz statique et placard avec portes. Les côtés, le fond et le dos sont réalisés en acier inox. Le plan est embouti et réalisé en acier inox AISI 304 épaisseur 20/10. Prédisposé pour assurer une parfaite juxtaposition avec d'autres éléments. Cheminée postérieure en fonte émaillée. Alimentation du gaz par robinet avec valve de sécurité, thermocouple et veilleuse pour l'allumage automatique des brûleurs. Plan avec angles arrondis hygiéniques doté de grilles en fonte émaillée de grande épaisseur, anti-acide. Équipement doté de 4 brûleurs à haut rendement en fonte/laiton, fixés hermétiquement au plan: 4 brûleurs de 10 kW et 2 brûleur de 6 kW (Puissances disponibles par brûleur: 3,5 kW, 6 kW, 7,5 kW, 10 kW). Four à gaz GN 2/1 avec valve thermostatique pour le réglage de la température de 50° à 300° C. Brûleur à flamme stabilisée avec allumage piézo-électrique, complet de veilleuse et thermocouple de sécurité. Chambre de cuisson en acier inox. Contre-porte four en acier inox avec étanchéité à labyrinthe. Puissance four 8 kW. Boutons de commande hermétiques et imperméables. Équipement doté de pieds en acier inox réglables en hauteur. Placard avec porte emboutie avec poignée ergonomique. Protection IPX5. Alimentation à gaz, puissance totale 60 kW.

Dessin technique



G: Raccord gaz 1/2"