



Cliente \_\_\_\_\_ Cantidad \_\_\_\_\_  
Proyecto \_\_\_\_\_ Posición \_\_\_\_\_

## ROC 900

Modelo: R90/120CFG

Cód.: MP01034114001

### Datos técnicos

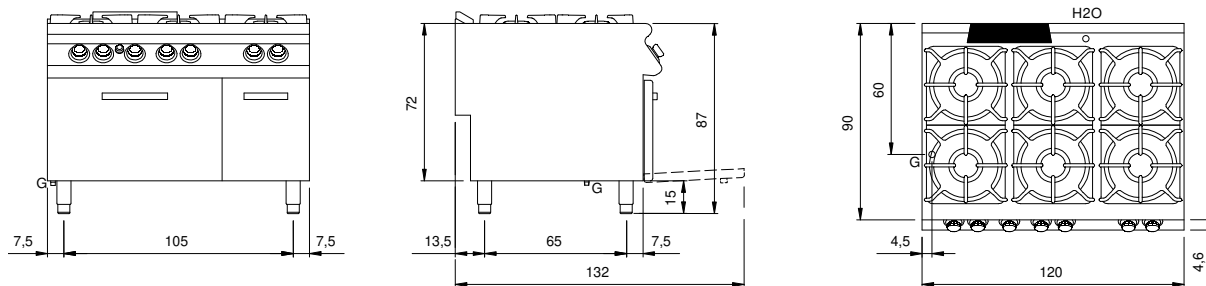
Modularidad:	Horno a gas
Dimensiones (mm):	1200x900x870
Tamaño del horno (mm):	555x660x289
Potencia de gas total (Kcal/h):	51591
Potencia de gas total (kW):	60
Tipo de horno:	horno estático
Potencia de horno (kW):	8
Rangos de temperatura de horno (°C):	95-300
Conexión de gas:	1/2"
Volumen neto (m3):	0,94
Dimensiones embalaje (mm):	1280x1026x1109
Peso Bruto (kg):	186,6
Potencia del quemador 1 (kW):	6
Potencia del quemador 2 (kW):	10
Potencia del quemador 3 (kW):	10
Potencia del quemador 4 (kW):	10
Potencia del quemador 5 (kW):	6
Potencia del quemador 6 (kW):	10
Volumen bruto (m3):	1,456

### Características

Quemadores:	Quemadores de hierro fundido de corona simple y doble con tapa de quemador de latón
Parrillas:	Para quemador simple en hierro fundido o acero inoxidable (opcional) apto para lavavajillas
Top:	Cuba estampada de acero inoxidable AISI 304 20/10 mm de espesor
Pomos:	Fabricado en aluminio con protección al agua IPX5
Tiradores:	Los mangos de aluminio cepillado permiten un agarre seguro y resistente con líneas ergonómicas
Chimenea:	Extraíble de hierro fundido
Kit Gas:	Equipo de conversión de gas natural 30/50 m/bar (ensayo con gas natural g20)

Cocina a gas 6 quemadores en horno a gas estático sobre base abierta. Laterales, parte inferior y trasera de acero inoxidable. Placa ranurada de acero inoxidable AISI 304, espesor 20/10; predisposición para la unión de cabezal. Húmero trasero de hierro fundido esmaltado. Suministro de gas mediante grifos con válvulas de seguridad con termopar y quemador piloto, para el encendido automático de los quemadores. Encimera con esquinas redondeadas equipada con rejillas de hierro fundido esmaltadas de alto espesor resistentes a los ácidos. Aparato equipado con seis quemadores rápidos de hierro fundido/latón, fijados herméticamente a la encimera, 4 quemadores de 10 kW y 2 quemadores de 6 kW. (Potencias disponibles para el quemador: 3,5 kW, 6 kW, 7,5 kW, 10 kW). Horno a gas GN 2/1 con válvula termostática para la regulación de la temperatura de 50° C a 300 °C. Quemador de llama estabilizada con encendido piezoeléctrico con llama piloto y termopar de seguridad. Cámara de cocción de acero inoxidable. Contrapuerta del horno de acero inoxidable con junta de laberinto. Potencia del horno 8 kW. Las perillas de mando de laberinto evitan que el agua entre en el interior durante las operaciones de limpieza. Aparato equipado con patas regulables en altura de acero inoxidable. Puertas del horno y del armario ranuradas con manija ergonómica. Grado de protección IPX5. Alimentación a gas, potencia total 60 kW.

## Diseño técnico



G: Conexión de gas de 1/2 "