



Client _____ Quantité _____
Projet _____ Position _____

FUN 600

Modèle: F60/90CFEE

Cod: MP01032121001

Données techniques

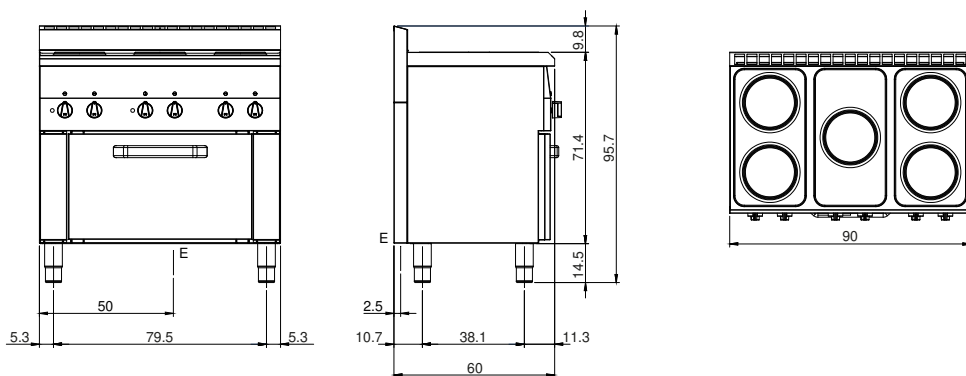
Modularité:	Top
Dimension (mm):	900x600x850
Dimensions du four (mm):	570x340x325
Total puissance électrique (kW):	10,5
Type de four:	Four électrique à convection
Puissance du four (kW):	3
Gamme température du four (°C):	50-300
Alimentation électrique (V):	380-415
Ampère (A):	20,5
Phases:	3N
Section du câble (mmq):	5G2,5
Fréquence (Hz):	50
Volume net (m3):	0,459
Dimensions emballage (mm):	976x695x1170
Poids brut (kg):	85
Volume brut (m3):	0,794

Caractéristiques

Plan de travail:	Réalisés en acier inoxydable AISI 304 d'une épaisseur de 8/10 mm
Boutons de commande:	Les boutons sont constitués d'un composé polymère robuste et résistant à la chaleur
Poignées:	Finition en aluminium brossé
Grille d'évacuation:	Fabriquée en une seule pièce, elle facilite l'alignement des modules

Cuisinière électrique avec four électrique à convection. Plan avec profond emboutissage en acier inox AISI 304 ; habillage en acier inox AISI 430 épaisseur 8/10 ; fonds et parties internes en matériau anti-corrosion (tôle aluminée). Plan de cuisson avec plaques électriques en fonte Ø 180 mm avec bord hermétique en acier inox sur le plan. Six possibilités de réglage de la température pour chaque plaque. Voyant lumineux d'alimentation électrique et de fonctionnement des plaques. Puissance : 5 plaques x 2 kW/chacune - Puissance totale du plan de cuisson : 10 kW. Four électrique à convection en acier émaillé avec porte isolée à double paroi dotée de charnières à ressorts équilibrants. La chambre isolée thermiquement est prévue pour l'utilisation de plats à four sur 4 positions. Fonctionnement à convection forcée moyennant moteur avec ventilateur en acier inox ; le chauffage s'effectue moyennant une résistance à thermostat avec plage de réglage de la température de 50 à 300°C + 1 résistance grill. Le four dispose d'un interrupteur général, de thermostat, de voyants lumineux de bon fonctionnement et d'éclairage de la chambre. Volume utilisable : 50 l - Équipé de : 1 grille 445x350 mm - 1 lèchefrite 445x350x30h mm. Puissance du four : 3 kW - Puissance totale 13 kW. Tension d'alimentation VAC 400+3N 50 Hz.

Dessin technique



E: Alimentation électrique