



Kunde _____ Menge _____
Projekt _____ Lage _____

FUN 600

Modell: F60/60CFE

Cod: MP01032121000

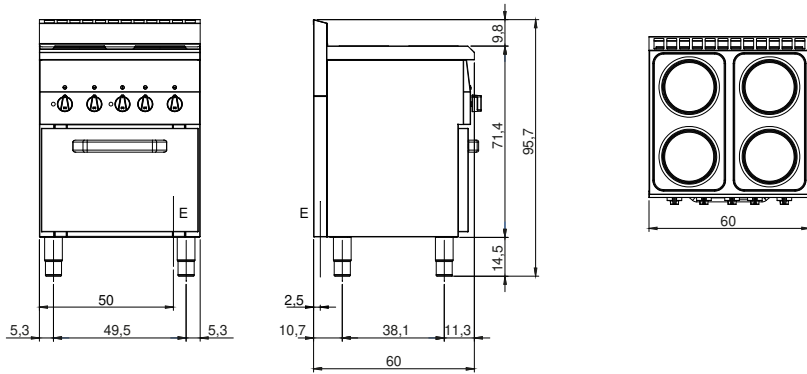
Technische Daten

Modularer Aufbau:	Top
Abmessungen (mm):	600x600x850
Größe des Backofens (mm):	390x340x325
Elektrische Gesamtleistung (kW):	11
Typ des Backofens:	Elektrischer Heißluftofen
Backofen Leistung (kW):	3
Ofen Temperaturbereich (°C):	50-300
Versorgung (V):	380-415
Ampere (A):	18,5
Phasen:	3N
Kabelquerschnitt (mmq):	5G2,5
Frequenz (Hz):	50
Nettovolumen (m3):	0,306
Verpackungsabmessungen (mm):	676x695x1170
Bruttogewicht (kg):	64
Bruttovolumen (m3):	0,550

Eigenschaften

Platte:	Aus Edelstahl AISI 304 mit Dicke 8/10 mm
Drehknöpfe:	Drehknöpfe aus fester, hitzebeständiger Polymermischung
Griffe:	Ausführung aus gebürstetem Aluminium
Dunstabzüge:	Aus einem Stück, was die Ausrichtung der Module vereinfacht

Technische Zeichnung



E: Elektrobetrieb