



Client _____ Quantity _____
Project _____ Position _____

ROC 1100

Model: R110/80PCGB/P

Cod: MP01015115053

Technical data

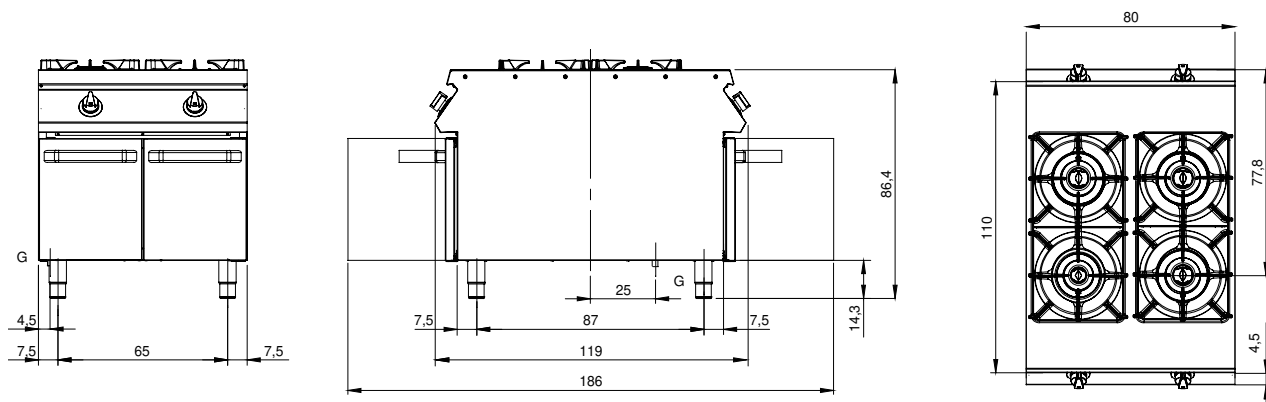
Modularity:	Su vano con porte
Dimension (mm):	800x1100x870
Total gas power (Kcal/h):	22356
Total gas power (kW):	26
Gas connection:	1/2"
Net volume (m3):	0,766
Packing dimensions (mm):	880x1272x1274
Gross weight (kg):	125,4
Burner power 1 (kW):	5,5
Burner power 2 (kW):	7,5
Burner power 3 (kW):	7,5
Burner power 4 (kW):	5,5
Gross volume (m3):	1,426

Features

Burners:	Mono e doppia corona in ghisa con spartifiamma in ottone
Grill:	Per singolo fuoco in ghisa o in acciaio inox (optional) lavabili in lavastoviglie
Working top:	Realizzato in acciaio inox AISI 304 spessore 2 mm con bacinelle in acciaio inox
Knobs:	Realizzate in alluminio con protezione all'acqua IPX5
Handles:	Robusto alluminio spazzolato, design ergonomico
Flue:	Realizzati in acciaio inox AISI 304
Kit Gas:	Kit conversione da gas naturale 30/50 m/bar (collaudo con gas naturale)

Piano di cottura a gas, 4 fuochi su vano con porta. Fianchi, fondo e schienale in acciaio inox. Piano in acciaio inox AISI 304 spessore 20/10 con predisposizione per l'unione di testa. Erogazione gas mediante rubinetti valvolati in sicurezza con termocoppia e bruciatore pilota, per l'accensione automatica dei bruciatori. Piano con angoli raggiati igienici dotato di griglie in ghisa smaltate di elevato spessore e resistenti agli acidi. Apparecchiatura dotata di bruciatori rapidi in ghisa/ottone di elevata potenza con bacinelle in acciaio inox estraibili per la pulizia. Nr.2 bruciatori da 7.5 kW e nr.2 bruciatori da 5.5 kW. Manopole di comando a labirinto che impediscono penetrazione di acqua all'interno durante le operazioni di pulizia previste su entrambi i lati. Base realizzata completamente in acciaio inox. Porte a battente con maniglia tubolare in acciaio inox. Piedini regolabili in altezza in acciaio inox. Grado di protezione IPX5. Alimentazione a gas potenza totale 26 kW.

Technical draw



G: Gas connection 1/2"