



Cliente \_\_\_\_\_ Cantidad \_\_\_\_\_  
Proyecto \_\_\_\_\_ Posición \_\_\_\_\_

## ROC 1100

Modelo: R110/120PCG/P

Cód.: MP01015115006

### Datos técnicos

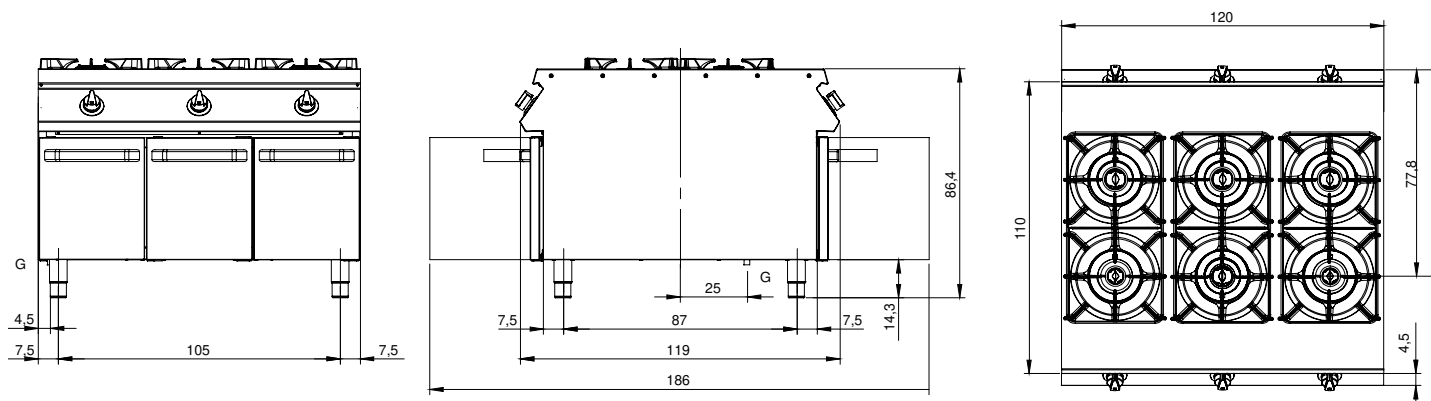
Modularidad:	Sobra base con puertas
Dimensiones (mm):	1200x1100x870
Potencia de gas total (Kcal/h):	44712
Potencia de gas total (kW):	52
Volumen neto (m3):	1,148
Dimensiones embalaje (mm):	1300x1300x1300
Peso Bruto (kg):	212
Potencia del quemador 1 (kW):	6
Potencia del quemador 2 (kW):	10
Potencia del quemador 3 (kW):	10
Potencia del quemador 4 (kW):	10
Potencia del quemador 5 (kW):	6
Potencia del quemador 6 (kW):	10
Volumen bruto (m3):	2,074

### Características

Quemadores:	Quemadores de hierro fundido de corona simple y doble con tapa de quemador de latón
Parrillas:	Para quemador simple en hierro fundido o acero inoxidable (opcional) apto para lavavajillas
Top:	Cuba estampada de acero inoxidable AISI 304 2 mm de espesor
Pomos:	Fabricado en aluminio con protección al agua IPX5
Tiradores:	Los mangos de aluminio cepillado permiten un agarre seguro y resistente con líneas ergonómicas
Chimenea:	Fabricado en acero inoxidable AISI 304
Kit Gas:	Equipo de conversión de gas natural 30/50 m/bar (ensayo con gas natural g20)

Placa de cocción a gas con 6 quemadores modelo sobre base con puertas. Laterales, parte inferior y trasera de acero inoxidable. Placa ranurada de acero inoxidable AISI 304, espesor 20/10; predisposición para la unión de cabezal. Suministro de gas mediante grifos con válvulas de seguridad con termopar y quemador piloto, para el encendido automático de los quemadores. Encimera con esquinas redondeadas equipada con rejillas de hierro fundido esmaltadas de alto espesor y resistentes a los ácidos. Aparato equipado con seis quemadores rápidos de hierro fundido/latón, fijados herméticamente a la encimera, 4 quemadores de 10 kW y 2 quemadores de 6 kW. (Potencias disponibles para el quemador: 3,5 kW, 6 kW, 7,5 kW, 10 kW). Las perillas de mando de laberinto evitan que el agua entre en los controles durante las operaciones de limpieza. Puerta con bisagra ranurada. Manija ergonómica. Base fabricada totalmente en acero inoxidable. Puerta con bisagra ranurada. Manija ergonómica. Patas de acero inoxidable regulables en altura. Grado de protección IPX5. Alimentación a gas, potencia total 52 kW.

## Diseño técnico



G: Conexión de gas de 1/2 "