



Client _____ Quantité _____
 Projet _____ Position _____

ROC 700

Modèle: R70/120PCG/A

Cod: MP01014113007

Données techniques

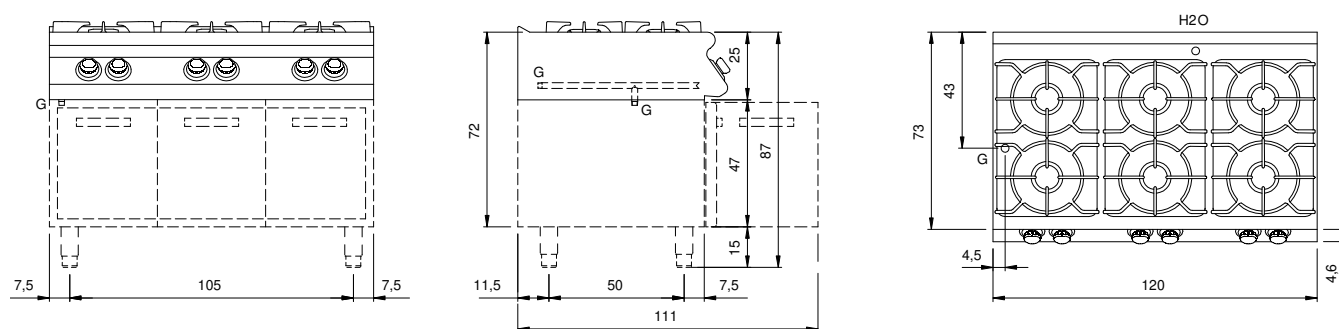
Modularité:	Sur placard ouvert
Dimension (mm):	1200x730x870
Total puissance gaz (Kcal/h):	28805
Total puissance gaz (kW):	33,5
Raccord gaz:	1/2"
Volume net (m3):	0,762
Dimensions emballage (mm):	1280x856x1109
Poids brut (kg):	115,1
Puissance du brûleur 1 (kW):	3,5
Puissance du brûleur 2 (kW):	6
Puissance du brûleur 3 (kW):	6
Puissance du brûleur 4 (kW):	6
Puissance du brûleur 5 (kW):	6
Puissance du brûleur 6 (kW):	6
Volume brut (m3):	1,215

Caractéristiques

Brûleurs:	Brûleurs à couronne simple et double en fonte avec diffuseurs de flamme en laiton
Grilles:	Pour brûleur unique en fonte ou en acier inox (en option), lavables au lave-vaisselle
Plan de travail:	Plan embouti en acier inoxydable AISI 304 de 20/10 mm d'épaisseur
Boutons de commande:	Fabriquées en aluminium avec une protection contre l'eau IPX5
Grille d'évacuation:	Grille d'évacuation des gaz, amovible, en fonte
Kit Gas:	Kit de conversion au gaz naturel 30/50 m/bar (procédure d'essai de l'appareil avec gaz naturel G20)

Plan de cuisson à gaz, 6 feux modèle sur placard ouvert. Côtés, fond et dos en acier inoxydable. Le plan est embouti et réalisé en acier inox AISI 304 épaisseur 20/10. Prédéposé pour assurer une parfaite juxtaposition avec d autres éléments. Alimentation du gaz par robinet avec valve de sécurité, thermocouple et veilleuse pour l allumage automatique des brûleurs. Plan avec angles arrondis hygiéniques doté de grilles en fonte émaillées de grande épaisseur, anti-acide. Équipement doté de 6 brûleurs à haut rendement en fonte/laiton, fixés hermétiquement au plan: 4 brûleur de 6 kW et 2 brûleur de 3,5 kW (Puissances disponibles par brûleur: 3,5 kW, 6 kW, 7,5 kW, 10 kW). Equipment doté de pieds réglables en hauteur pour un positionnement sur une surface. Protection IPX5. Puissance totale au gaz 33,5 kW

Dessin technique



G: Raccord gaz 1/2"