

Client \_\_\_\_\_ Quantité \_\_\_\_\_  
Projet \_\_\_\_\_ Position \_\_\_\_\_

## FUN 650

Modèle: F65/70PCE/T

Cod: MP01012122001



### Données techniques

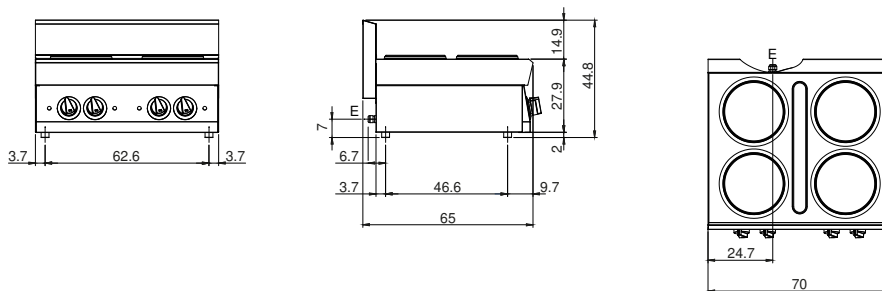
Modularité:	Top
Dimension (mm):	700x650x300
Total puissance électrique (kW):	10,4
Alimentation électrique (V):	380-415
Ampère (A):	24
Phases:	3N
Section du câble (mmq):	5G4
Fréquence (Hz):	50-60
Volume net (m3):	0,137
Dimensions emballage (mm):	776x776x636
Poids brut (kg):	38
Volume brut (m3):	0,383

### Caractéristiques

Plan de travail:	Réalisés en acier inoxydable AISI 304 d'une épaisseur de 10/10 mm
Boutons de commande:	Les boutons sont constitués d'un composé polymère robuste et résistant à la chaleur, avec un système empêchant que les liquides ne s'égouttent

Plan de cuisson électrique, 4 plaques Plan en acier inox AISI 304 épaisseur 8/10 ; habillage en acier inox AISI 430 épaisseur 8/10 ; fonds et parties internes en acier AISI 430 ; renforts internes en matériau anti-corrosion (tôle aluminée). Plan de cuisson électrique doté de 4 plaques en fonte Ø 22 cm avec bord hermétique en acier inox sur le plan. 4 résistances x 2,6 kW/chacune 6 possibilités de réglage de la température pour chaque plaque. Voyant lumineux d'alimentation électrique et de fonctionnement des plaques. Puissance totale 10,4 kW. Tension d'alimentation V AC 400+3N 50÷60 Hz.

### Dessin technique



E: Alimentation électrique