

Cliente _____ Cantidad _____
 Proyecto _____ Posición _____

FUN 650

Modelo: F65/70PCGB/T

Cód.: MP01012112002



Datos técnicos

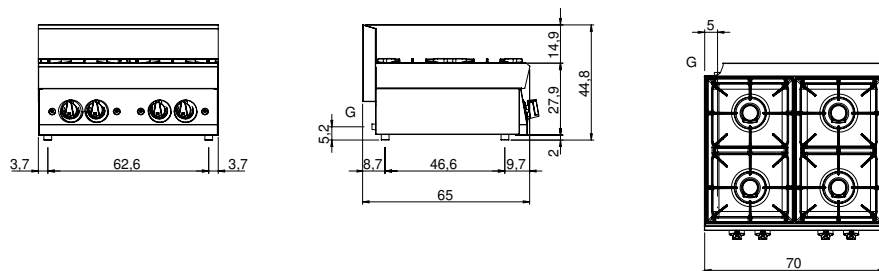
Modularidad:	Top
Dimensiones (mm):	700x650x300
Potencia de gas total (Kcal/h):	14790
Potencia de gas total (kW):	17,2
Conexión de gas:	1/2"
Volumen neto (m3):	0,137
Dimensiones embalaje (mm):	776x776x636
Peso Bruto (kg):	43
Potencia del quemador 1 (kW):	5
Potencia del quemador 2 (kW):	3,6
Potencia del quemador 3 (kW):	5
Potencia del quemador 4 (kW):	3,6
Volumen bruto (m3):	0,383

Características

Quemadores:	Encendido con piezo disponible en hierro fundido con tapa de quemador de latón de corona simple
Parrillas:	En hierro fundido con radios largos
Top:	Fabricado en acero inoxidable AISI 304 10/10 mm de espesor con cubetas esmaltadas extraíbles
Pomos:	Perillas hechas de una mezcla de polímero resistente al calor equipada con laberinto de líquido antifugas
Kit Gas:	Equipo de conversión de gas natural 30/50 m/bar (ensayo con gas natural g20)

Placca de coccion a gas de 4 fuegos. Plano de acero inoxidable AISI 304 espesor 8/10; carcasa de acero inoxidable AISI 430 espesor 8/10; fondos y partes internas de acero inoxidable AISI 430; refuerzos internos de material anticorrosivo (chapa aluminizada). Placa de cocción con 4 quemadores (2x3,6 kW + 2x5 kW) - potencia total 17,2 kW. Lavabos de acero esmaltado extraíbles para la limpieza. Rejillas para la placa de cocción en hierro fundido esmaltado resistente a los ácidos. Grifos de gas de válvula de seguridad con termopar. Encendido piezoeléctrico de los quemadores. Potencia total 17,2 kW.

Diseño técnico



G: Conexión de gas de 1/2 "