

Client _____ Quantité _____
 Projet _____ Position _____

FUN 600

Modèle: F60/90PCG/T

Cod: MP01012111001



Données techniques

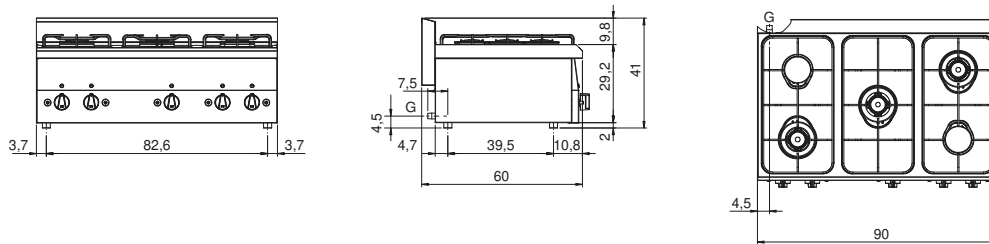
Modularité:	Top
Dimension (mm):	900x600x300
Total puissance gaz (Kcal/h):	14962
Total puissance gaz (kW):	17,4
Raccord gaz:	1/2"
Volume net (m3):	0,162
Dimensions emballage (mm):	976x695x630
Poids brut (kg):	30
Puissance du brûleur 1 (kW):	3,6
Puissance du brûleur 2 (kW):	3,3
Puissance du brûleur 3 (kW):	3,3
Puissance du brûleur 4 (kW):	3,6
Puissance du brûleur 5 (kW):	3,6
Volume brut (m3):	0,427

Caractéristiques

Brûleurs:	Allumage piézoélectrique disponible en version double ou simple couronne
Grilles:	Émaillées amovibles pour le nettoyage
Plan de travail:	Réalisés en acier inoxydable AISI 304 d'une épaisseur de 8/10 mm
Boutons de commande:	Les boutons sont constitués d'un composé polymère robuste et résistant à la chaleur
Grille d'évacuation:	Fabriquée en une seule pièce, elle facilite l'alignement des modules
Kit Gas:	Kit de conversion au gaz naturel 30/50 m/bar (procédure d'essai de l'appareil avec gaz naturel G20)

Plan de cuisson à gaz, 5 feux. Plan avec profond emboutissage en acier inox AISI 304 ; habillage en acier inox AISI 430 épaisseur 8/10 ; fonds et parties internes en matériau anti-corrosion (tôle aluminée). Doté de brûleurs rapides haute puissance. Robinets de gaz avec soupapes de sécurité à thermocouple. Allumage piézo-électrique des brûleurs. 4 brûleurs (2x3,3 kW + 3x3,6 kW) - puissance totale 17,4 kW.

Dessin technique



G: Raccord gaz 1/2"