

Client \_\_\_\_\_ Quantité \_\_\_\_\_

Projet \_\_\_\_\_ Position \_\_\_\_\_

**FUN 600**

Modèle: F60/30PCG/T

Cod: MP01012011000

**Données techniques**

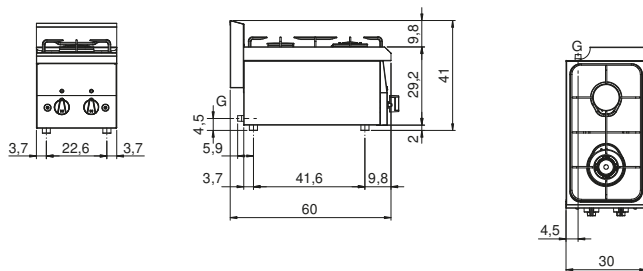
Modularité:	Top
Dimension (mm):	300x600x300
Total puissance gaz (Kcal/h):	5933
Total puissance gaz (kW):	6,9
Raccord gaz:	1/2"
Volume net (m3):	0,054
Dimensions emballage (mm):	376x695x596
Poids brut (kg):	15
Puissance du brûleur 1 (kW):	3,6
Puissance du brûleur 2 (kW):	3,3
Volume brut (m3):	0,156

**Caractéristiques**

Brûleurs:	Allumage piézoélectrique disponible en version double ou simple couronne
Grilles:	Émaillées amovibles pour le nettoyage
Plan de travail:	Réalisés en acier inoxydable AISI 304 d'une épaisseur de 8/10 mm
Boutons de commande:	Les boutons sont constitués d'un composé polymère robuste et résistant à la chaleur
Grille d'évacuation:	Fabriquée en une seule pièce, elle facilite l'alignement des modules
Kit Gas:	Kit de conversion au gaz naturel 30/50 m/bar (procédure d'essai de l'appareil avec gaz naturel G20)

Plan de cuisson à gaz, 2 feux Plan avec profond emboutissage en acier inox AISI 304 ; habillage en acier inox AISI 430 épaisseur 8/10 ; fonds et parties internes en matériau anti-corrosion (tôle aluminée). Doté de brûleurs rapides haute puissance. Robinets de gaz avec soupapes de sécurité à thermocouple. Allumage piézo-électrique des brûleurs. 2 brûleurs (1x3,6 kW + 1x3,3 kW) - puissance totale 6,9 kW.

**Dessin technique**



G: Raccord gaz 1/2"