

Cliente _____ Cantidad _____
 Proyecto _____ Posición _____

FUN 700

Modelo: F70/70FTE/SL/T

Cód.: MP01372123034



Datos técnicos

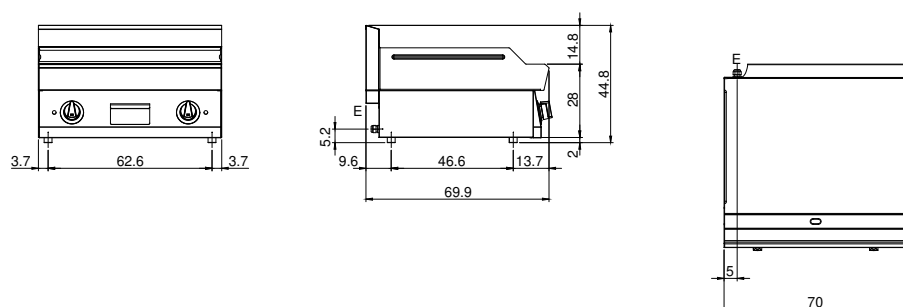
| | |
|-----------------------------------------|-------------|
| Modularidad: | Top |
| Dimensiones (mm): | 700x700x300 |
| Potencia eléctrica total (kW): | 9 |
| Dimensiones zona de cocción 1 (LxP mm): | 696x520 |
| Carga (V): | 380-415 |
| Amperio (A): | 14 |
| Fases: | 3N |
| Sección del cable (mmq): | 5G2,5 |
| Frecuencia (Hz): | 50-60 |
| Volumen neto (m3): | 0,147 |
| Dimensiones embalaje (mm): | 776x776x636 |
| Peso Bruto (kg): | 85 |
| Volumen bruto (m3): | 0,383 |

Características

| | |
|-----------------|-----------------------------------------------------------------------------------------------------------|
| Top: | Fabricado en acero inoxidable AISI 304 10/10 mm de espesor |
| Material placa: | Cromada cepillada |
| Acabados: | Lisa |
| Pomos: | Perillas hechas de una mezcla de polímero resistente al calor equipada con laberinto de líquido antifugas |
| Placa: | Placa cromada cepillada |

Fry-top eléctrico con placa cromada pulida ranurada sobre mueble con puertas. Encimera construida en acero inoxidable AISI 304 espesor 10/10; cuerpo de acero inoxidable AISI 304 de 8/10 de espesor; refuerzos exteriores de material anticorrosivo (chapa aluminizada); fondos y partes internas en acero; cubierta de la chimenea en acero esmaltado. Placa de acero cromado de alta conductividad térmica para una distribución uniforme de la temperatura. Equipado con canal frontal, cajón extraíble para la recogida de grasas residuales y protección contra salpicaduras en los 3 lados. La zona de cocción está equipada con 3 resistencias blindadas y regulada por termostato con rango de uso de 50° a 300° C. Termostato de seguridad y luces indicadoras para señalar el correcto funcionamiento. N° 3 resistencias x 1,5 kW. Potencia total 4,5 kW. Dimensiones de la placa de cocción mm. 395x550. Alimentación VAC 400+3N 50÷60 Hz

Diseño técnico



E: Alimentación eléctrica