

Cliente _____ Cantidad _____
 Proyecto _____ Posición _____

FUN 650

Modelo: F65/100FTE/SL/T

Cód.: MP01372122014



Datos técnicos

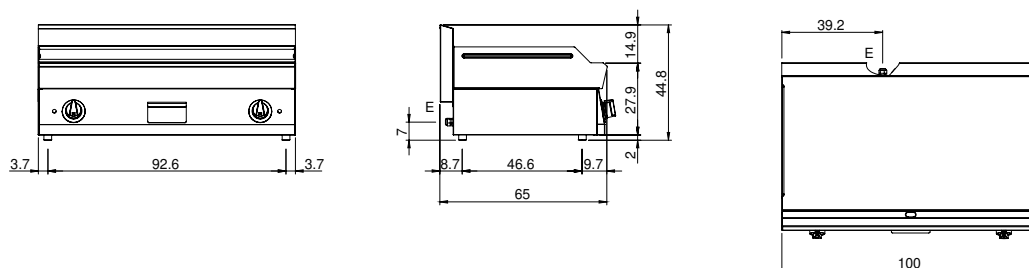
Modularidad:	Top
Dimensiones (mm):	1000x650x300
Potencia eléctrica total (kW):	12
Dimensiones zona de cocción 1 (LxP mm):	996x520
Carga (V):	380-415
Amperio (A):	20,5
Fases:	3N
Sección del cable (mmq):	5G2,5
Frecuencia (Hz):	50-60
Volumen neto (m3):	0,195
Dimensiones embalaje (mm):	1076x763x636
Peso Bruto (kg):	104
Volumen bruto (m3):	0,522

Características

Top:	Fabricado en acero inoxidable AISI 304 10/10 mm de espesor
Material placa:	Cromada cepillada
Acabados:	Lisa
Pomos:	Perillas hechas de una mezcla de polímero resistente al calor equipada con laberinto de líquido antifugas
Cajón recoge líquidos:	Desmontable y apto para lavavajillas
Placa:	Placa cromada cepillada
Soporte de protección contra salpicaduras:	Colocado en dos lados

Fry-top eléctrico con placa lisa cromada cepillada. Tapa en acero inoxidable AISI 304 espesor 8/10; cuerpo de acero inoxidable AISI 430 de 8/10 de espesor; fondos y partes internas en acero AISI 430; refuerzos internos de material anticorrosivo (chapa aluminizada). Equipado con 2 zonas de cocción independientes. Placa de cocción en acero cromado de alta conductividad térmica para una distribución uniforme de la temperatura. Equipado con canal frontal, cajón extraíble para la recogida de grasas residuales y protección contra salpicaduras en los 3 lados. Nr. 3 resistencias blindadas de 1,5 kW/cada una. para cada zona de cocción. Termostato regulable de 50° a 300° C. Potencia total 9 kW. Tensión de alimentación V AC 400+3N 50÷60 Hz.

Diseño técnico



E: Alimentación eléctrica