

Client _____ Quantité _____
 Projet _____ Position _____

FUN 600

Modèle: F60/60FTE/SLR/T

Cod: MP01372121020



Données techniques

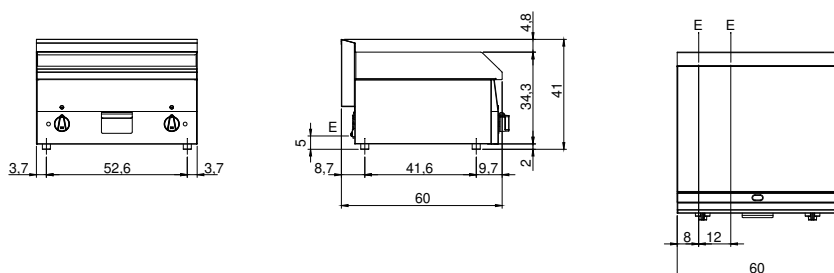
Modularité:	Top
Dimension (mm):	600x600x300
Total puissance électrique (kW):	6
Dimensions de zone de cuisson 1 (LxP mm):	596x470
Alimentation électrique (V):	380-415
Ampère (A):	9,5
Phases:	3N
Section du câble (mmq):	5G1,5
Fréquence (Hz):	50-60
Volume net (m3):	0,108
Dimensions emballage (mm):	676x695x630
Poids brut (kg):	47
Volume brut (m3):	0,296

Caractéristiques

Plan de travail:	Réalisés en acier inoxydable AISI 304 d'une épaisseur de 8/10 mm
Matériau de la plaque:	Chromée satinée
Boutons de commande:	Les boutons sont constitués d'un composé polymère robuste et résistant à la chaleur
Grille d'évacuation:	Fabriquée en une seule pièce, elle facilite l'alignement des modules
Tiroir de collecte des liquides:	Extractibles et lavables en lave-vaisselle
Plaque:	Plaque chromée satinée
Protection contre les éclaboussures:	Placées sur deux côtés

Fry-top électrique avec plaque chromée polie lisse. Plan en acier inox AISI 304 épaisseur 8/10 ; habillage en acier inox AISI 430 épaisseur 8/10 ; fonds et parties internes en acier AISI 430 ; renforts internes en matériau anti-corrosion (tôle aluminée). Doté de 2 zones de cuisson indépendantes. Plaque de cuisson en acier chromé à haute conductibilité thermique pour une répartition uniforme de la température. Équipé de conduit avant, tiroir amovible de récupération des graisses et protections anti-éclaboussures sur 3 côtés. 3 résistances blindées/chacune pour chaque zone de cuisson. Thermostat réglable de 50° à 300° C. Puissance totale 14 kW. Tension d'alimentation V AC 400+3N 50÷60 Hz.

Déssin technique



E: Alimentation électrique