

Cliente _____ Cantidad _____
 Proyecto _____ Posición _____

FUN 600

Modelo: F60/60FTG/SLR/T

Cód.: MP01372111013



Datos técnicos

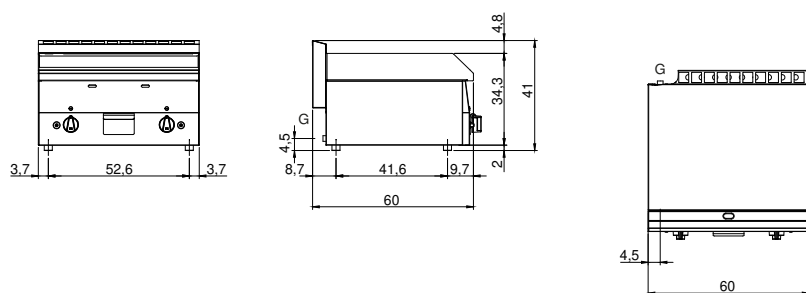
Modularidad:	Top
Dimensiones (mm):	600x600x300
Potencia de gas total (Kcal/h):	8943
Potencia de gas total (kW):	10,4
Dimensiones zona de cocción 1 (LxP mm):	596x470
Conexión de gas:	1/2"
Volumen neto (m3):	0,108
Dimensiones embalaje (mm):	676x695x630
Peso Bruto (kg):	50
Volumen bruto (m3):	0,296

Características

Top:	Fabricado en acero inoxidable AISI 304 8/10 mm de espesor
Material placa:	Cromada cepillada
Acabados:	
Pomos:	Perillas hechas de una mezcla de polímero resistente al calor
Chimenea:	Fabricada en una sola pieza, facilita la alineación de los módulos
Cajón recoge líquidos:	Desmontable y apto para lavavajillas
Placa:	Placa cromada cepillada
Soporte de protección contra salpicaduras:	Colocado en dos lados
Kit Gas:	Equipo de conversión de gas natural 30/50 m/bar (ensayo con gas natural g20)

Fry-top a gas con placa cromada cepillada $\frac{1}{2}$ lisa y $\frac{1}{2}$ estriada. Plano con embutición profunda de acero inoxidable AISI 304; carcasa de acero inoxidable AISI 430 espesor 8/10; fondos y partes internas de material anticorrosivo (chapa aluminizada). Placa de cocción de acero cromado de alta conductividad térmica para una distribución uniforme de la temperatura. Equipado con dos zonas de cocción independientes. Equipado con canal frontal, cajón extraíble para la recogida de la grasa residual y protección contra salpicaduras en los tres lados. Quemadores de acero con quemadores piloto de encendido piezoeléctrico. Suministro de gas mediante válvula termostática de seguridad con termopar. 2 quemadores x 5,2 kW/cad. - Potencia total 10,4 kW - Dimensiones de la placa 595x470 mm.

Diseño técnico



G: Conexión de gas de 1/2 "